

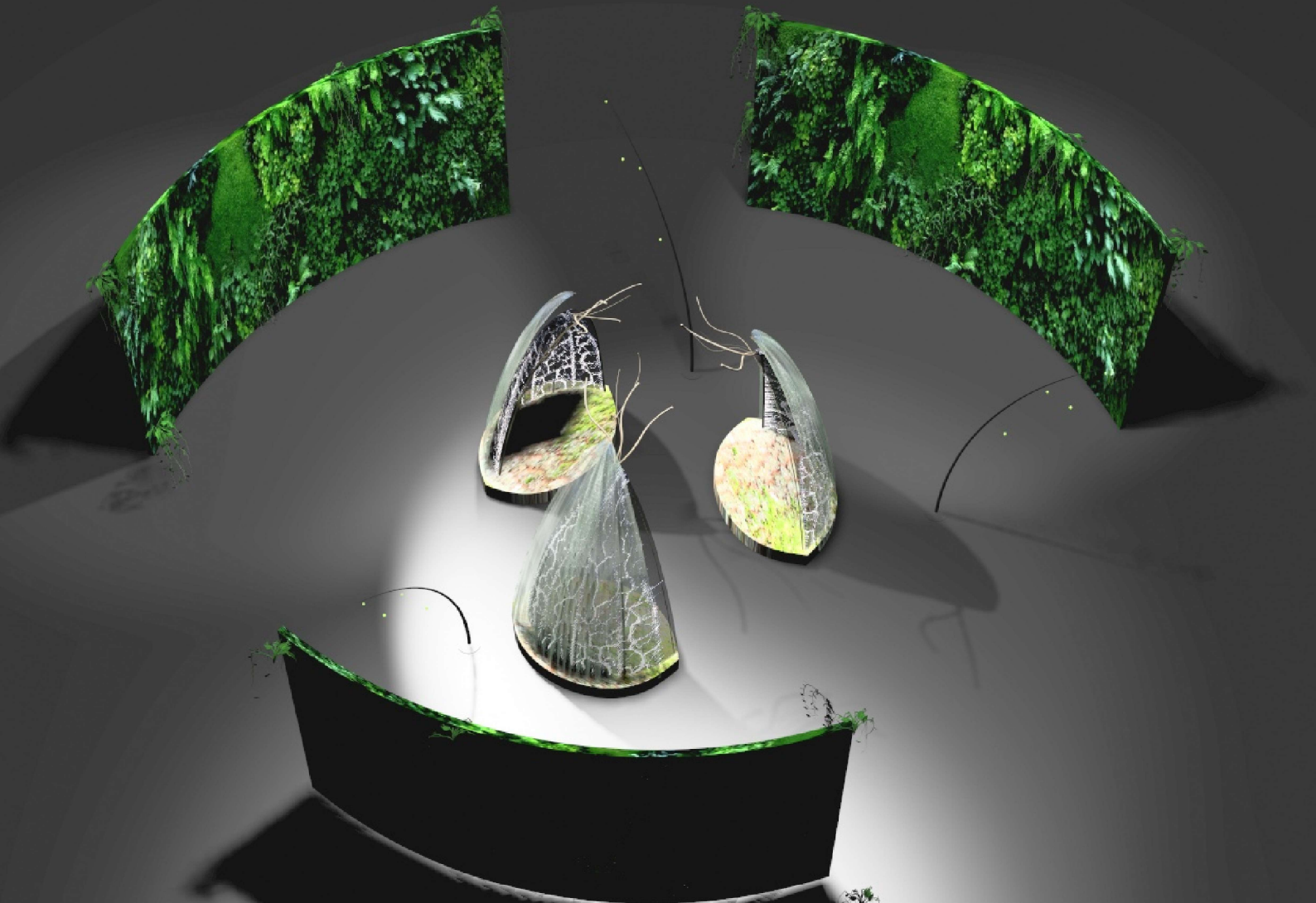
« VARIATION #1 : une topographie sauvage »
Les Variations Goldberg

PROJET SCÉNOGRAPHIQUE

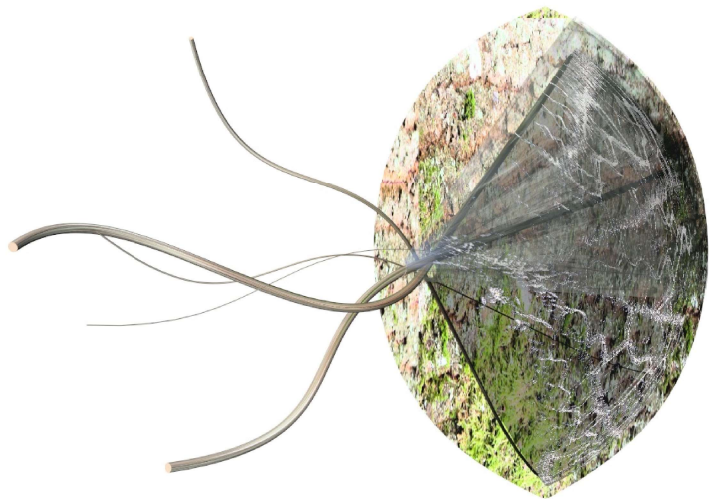
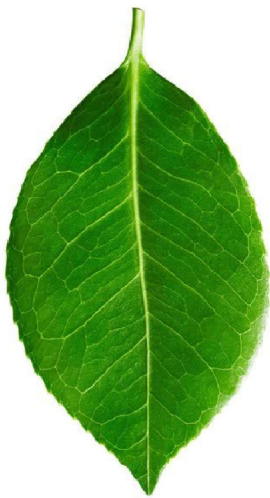
Marjolaine Salvador-Morel
Nicolas Simonin
Novembre 2020
mars 2021

ENSEMBLE JOSEPH HEL
Création transdisciplinaire 2021



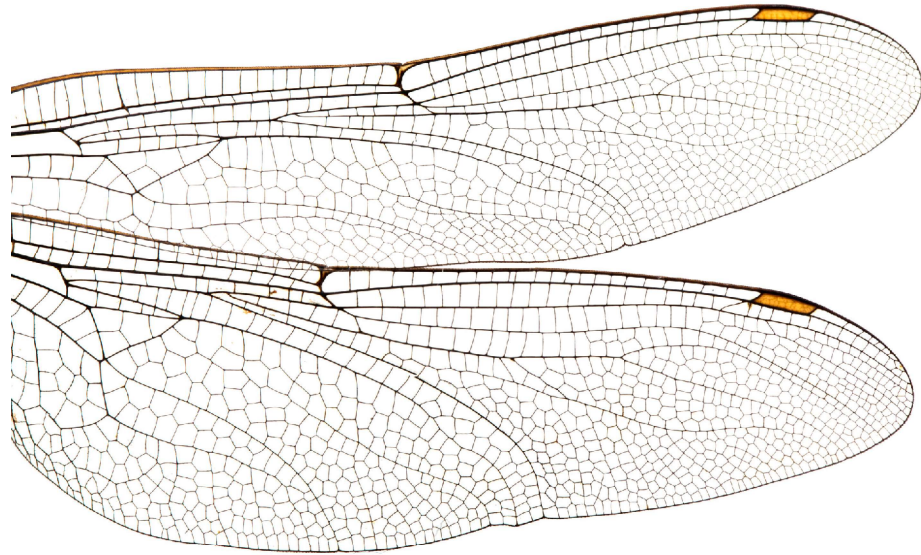


Des éléments organiques composent l'espace : un trio de graines, une graine éclatée en trio ?



... des espaces scéniques de jeu pour 3 musiciens, des espaces "entre" pour un danseur et une naratrice, Des espaces de proximité et de circulation pour le public

Vivants



Marjolaine Salvador-Morel

“L’artiste puise son inspiration dans l’observation contemplative de la nature. Elle y capte des naissances, des moments de vie, éphémères et précieux, fragiles et puissants, qu’elle transpose dans des sculptures vibrantes. Ces dentelles cristallines, empreintes de poésie et de spiritualité, composent un jardin merveilleux, onirique.

Lorsque les œuvres sont installées en extérieur et qu’elles rencontrent leur source d’inspiration, Marjolaine Salvador-Morel rend au monde la beauté qu’il lui a offerte, elle qui a su regarder, admirer, s’émouvoir.

L’artiste forme alors le lien entre la beauté du monde et celle qu’elle rend visible à travers ses œuvres. Elle boucle la boucle et devient fil.”

Johanna Mauboussin, Conservatrice du Musée des Beaux-arts et de la Dentelle, Alençon

Nicolas Simonin

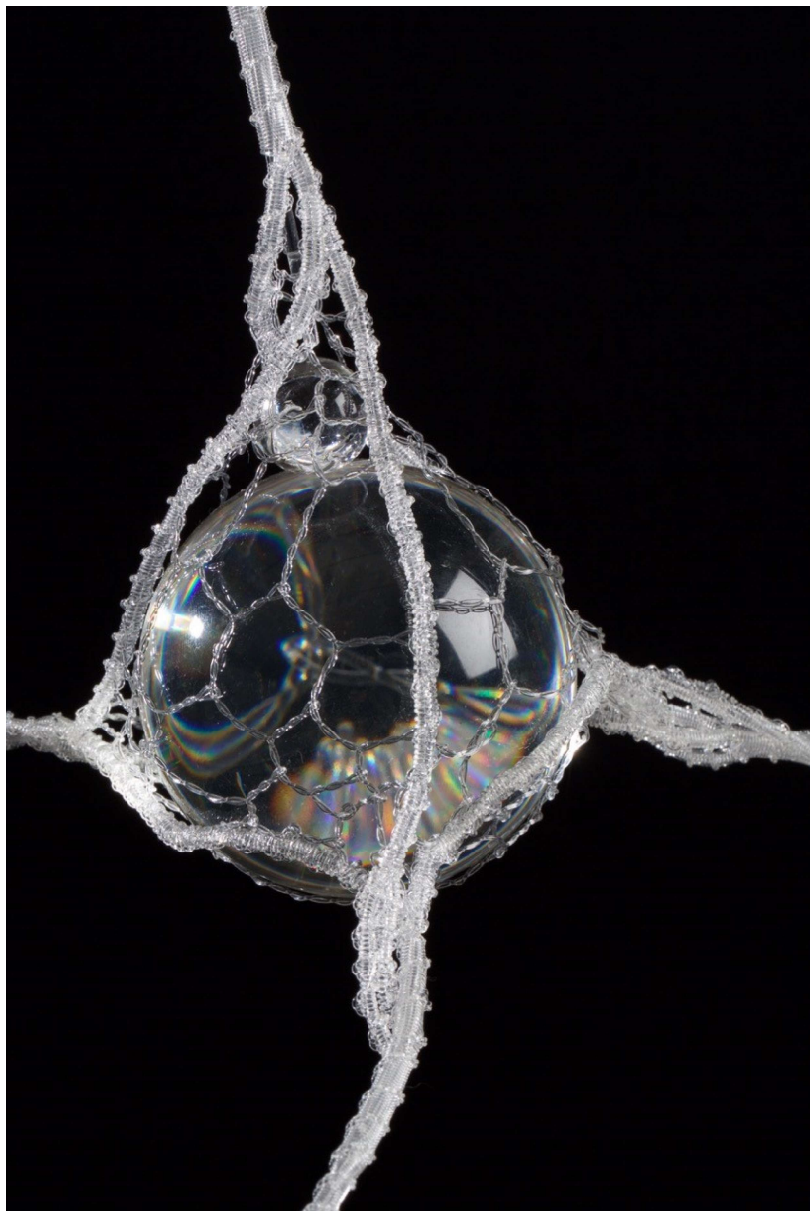
Nicolas est concepteur lumière et scénographe pour le spectacle vivant.

Il a mis en lumière de bon nombre de spectacles, au théâtre, à l’opéra, a travaillé avec de nombreux chorégraphes et musiciens.

Il a éclairé également des événements en extérieur et des jardins.

Depuis plus de quinze ans il conçoit également la scénographie et la collaboration avec Marjolaine Salvador-Morel est devenue une évidence sur ce projet autour du vivant.

Nés du Vivant



The first one, 2018 ©Marjolaine Salvador-Morel
54x30x30cm, fil de nylon, fibre optique, bille en pate de verre
Dentelle à l'aiguille et ses improvisations

"Cet ensemble de graines inspiré par les formes du vivant, qu'il soit végétal ou animal, est constitué de matériaux qui symbolisent les éléments qui composent le monde.

La terre et le feu

à travers la structure de métal forgé ; l'eau et l'air à travers le réseau cellulaire de dentelle faite de fils de nylon, tissée de transparence.

Les métiers de la forge et de la dentelle

sont des savoir-faire appartenant tout deux au patrimoine vivant.

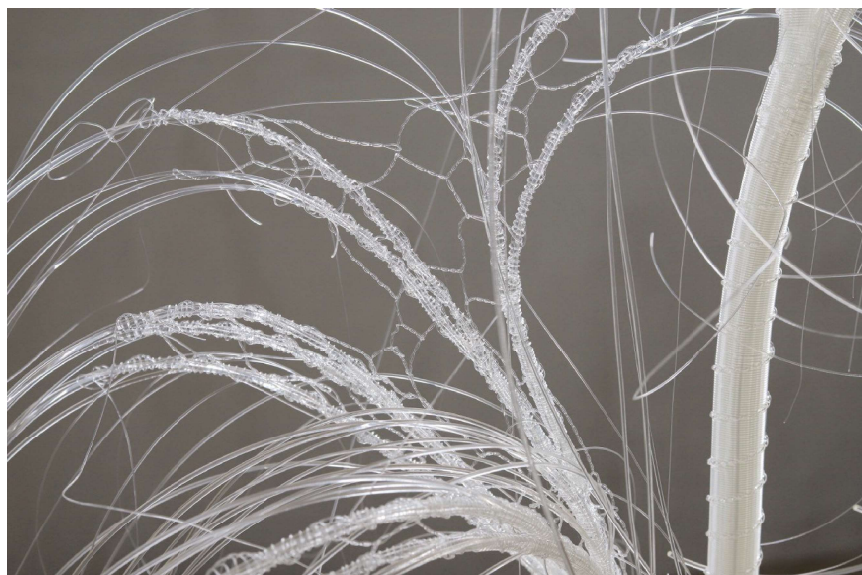
La dentelle au Point d'Alençon dont l'écriture de Marjolaine est empreinte, est inscrite sur la Liste représentative du patrimoine culturel immatériel de l'humanité par l'UNESCO depuis 2010.

La lumière

anime l'ensemble en parcourant et révélant le fil de nylon par une vascularisation de fibres optiques et de sources rayonnantes évoquant la bioluminescence. La vidéo permet de suggérer le mouvement et la vie. Chaque élément a sa place dans le projet et fait sens."

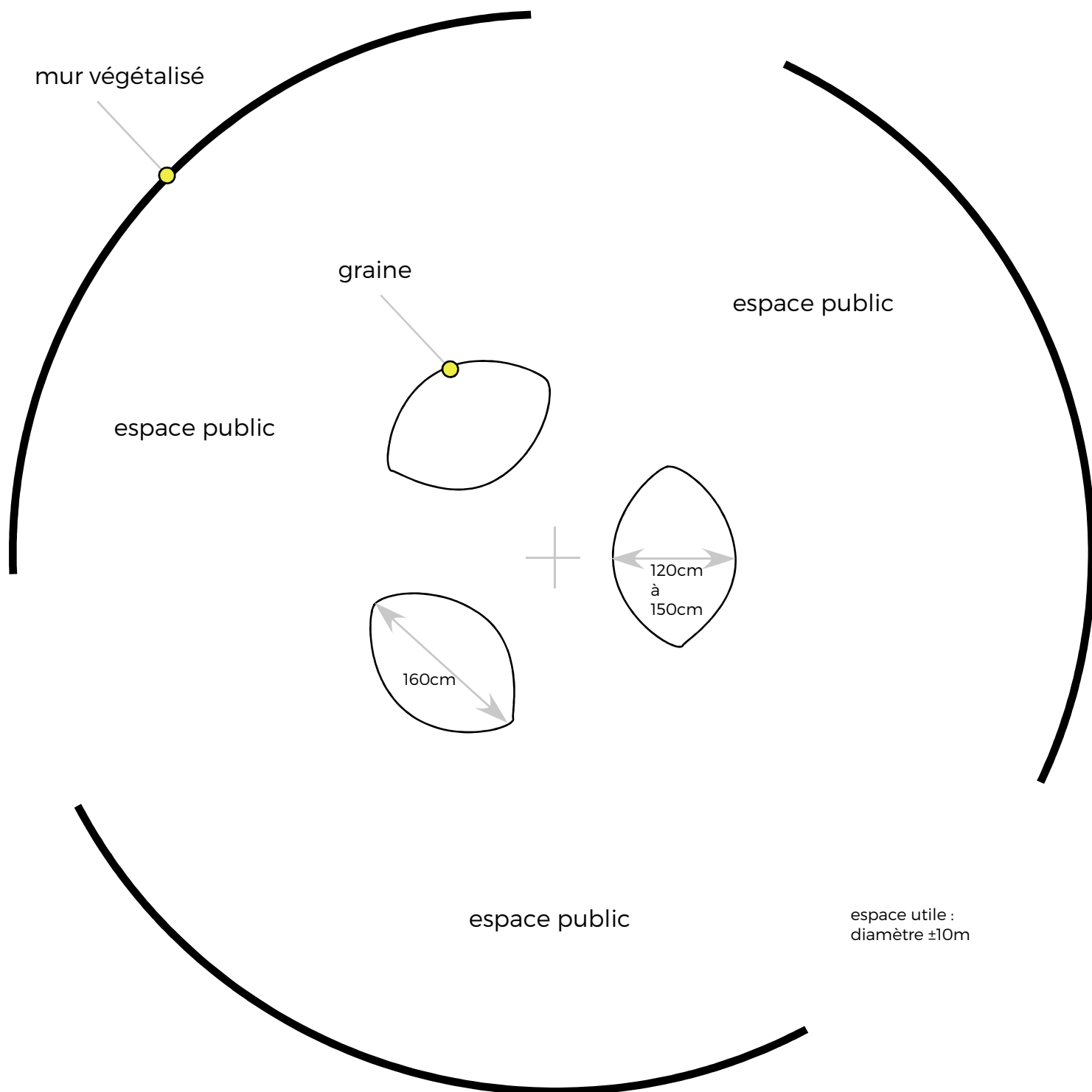
note de Marjolaine Salvador Morel

Le Phoenix (détail) 2020 ©Marjolaine Salvador-Morel
210x80x80cm, fil de nylon, fil d'or
Dentelle à l'aiguille et ses improvisations
Collection publique - Département de la Manche



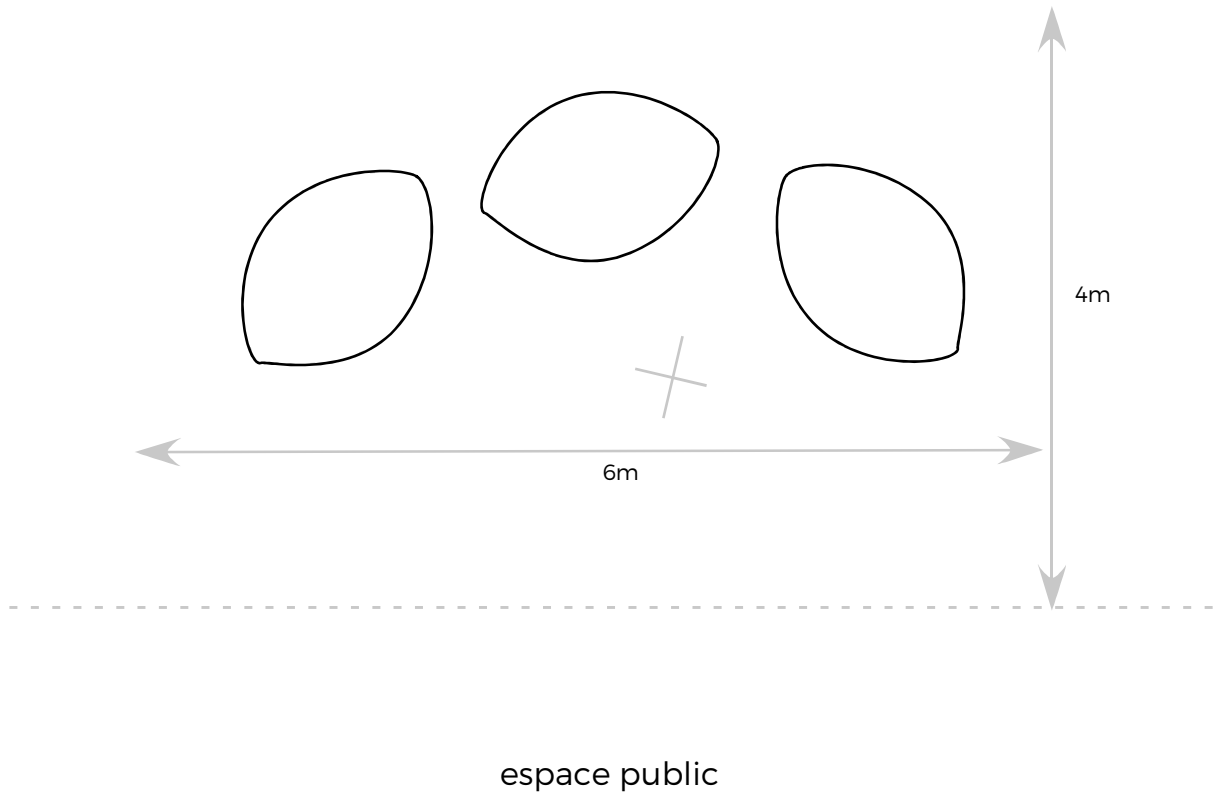
Afin de rendre le projet réalisable, nous partons de la réflexion menée avec Marjolaine pour interpréter son travail de dentellière et de plasticienne.

Inspirés du Vivant



Le dispositif scénique est conçu pour être multifrontal et propose l'immersion du public dans un espace scénique d'environ 10m de diamètre, modulable.
Les parois externes sont réalisées par 3 murs végétalisés, les musiciens sont installés dans 3 "graines" mobiles, autonomes qui sont équipées de son et de lumières, sur batteries.

Inspirés du Vivant



Le dispositif scénique est conçu pour être multifrontal mais il peut être adapté à des plateaux en version frontale de 6m x 4m minimum pour les 3 musiciens.

La graine



La graine est divisée en 3 parties, chacune d'elle recevant un musicien

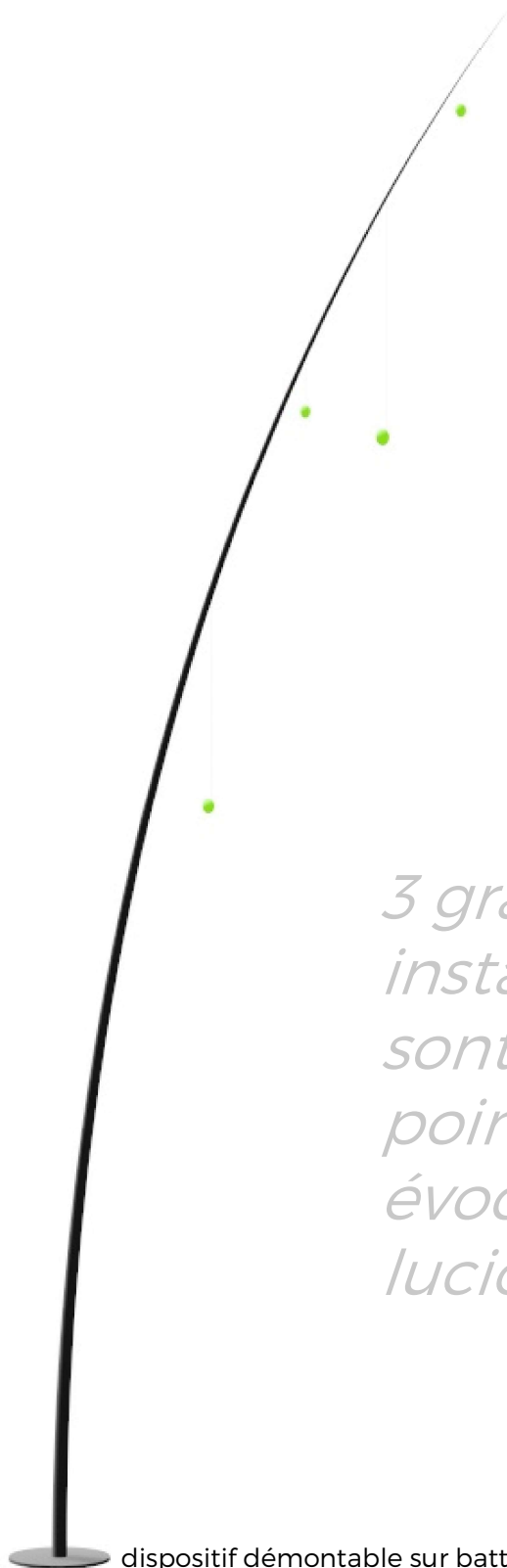


Nos 3 “graines” sont déplacées et orientées pendant la représentation, leurs “ailes” translucides peuvent soit se déplier, soit se détacher des supports pour accueillir des projections d'images. Elles peuvent également offrir une pleine transparence.

Les structures des membranes intérieures sont inspirées par le travail de dentelle de Marjolaine, réalisé au départ de fibres nouées et tressées. Nous y intégreront des fibres optiques, des éléments lumineux ou encore fluorescents, inspirés par les organismes bioluminescents.

Les socles -mobiles- intègrent les systèmes d'alimentation, les batteries, les interfaces de commande HF et éléments de sonorisation.

Cannes herbacées



*3 grandes tiges souples
installées parmi le public
sont équipées de petits
points luminescents qui
évoquent un vol de
lucioles ou un ciel étoilé...*

dispositif démontable sur batterie intégrant des éléments lumineux h= 3.5m

les tiges sont démontables en plusieurs morceaux



techniques mises en oeuvre

Outres celles déjà évoquées pour la réalisation artistique des enveloppes des graines issues de savoir-faire ancestraux, ce dispositif fait appel à des technologies contemporaines qui répondent à nos préoccupations :

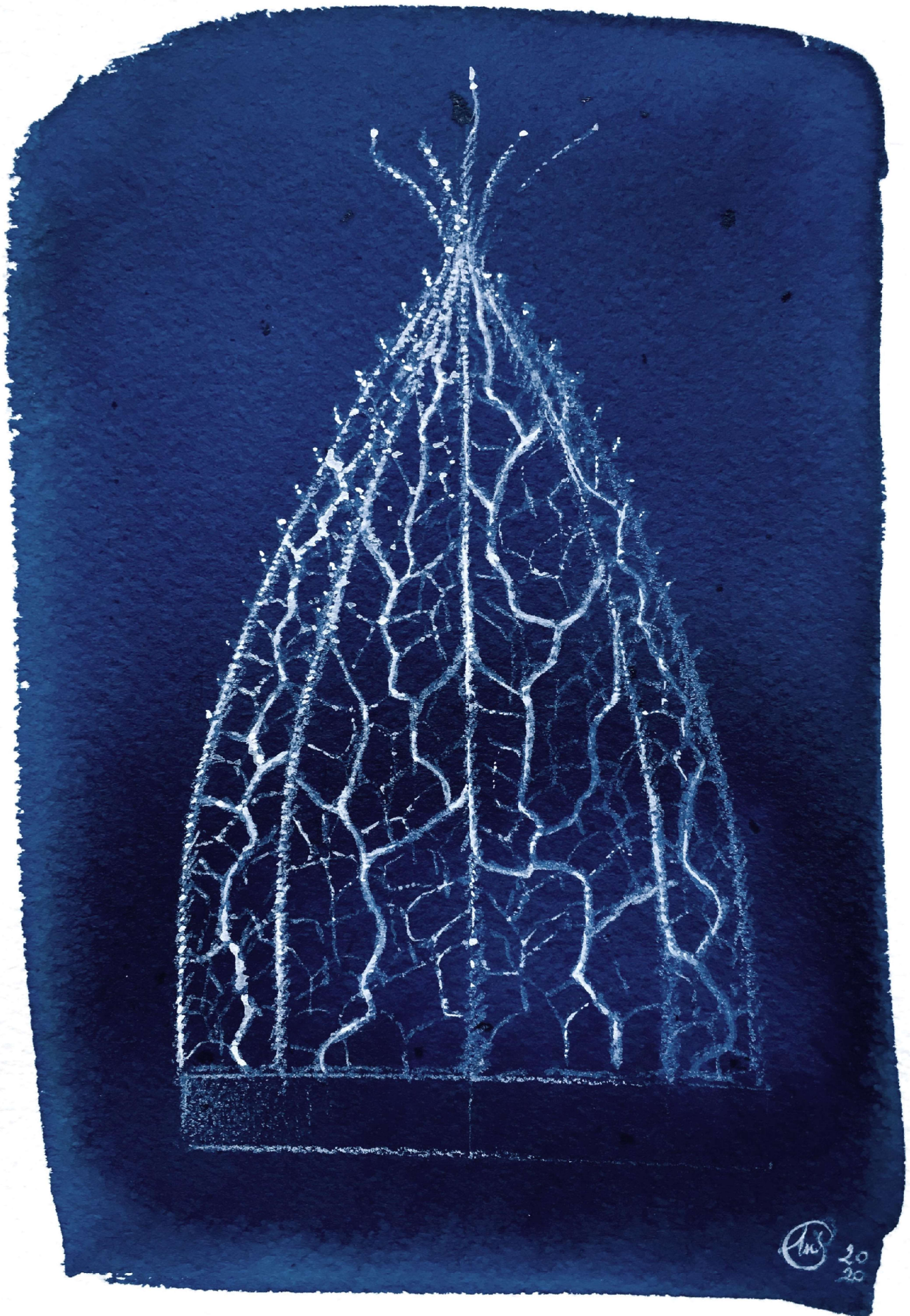
- les murs végétaux permettent une imertion dans un dispositif réellement vivant (mousses, plantes, divers végétaux)

- pour l'évocation du vivant à différentes échelles, nous intégrons de la vidéoprojection. Les images sont projetées sur des films holographiques, ces mebranes qui constituent les ailes de nos graines - nous aimerions que celles-ci se déploient *comme des éventails* ou des aiels d'insectes autour de chaque portion de graine.

- inspirés d'organismes bioluminescents, nous utilisons des pigments fluorescents, des UV et également des sources de lumière leds. Les fibres optiques canalisent et diffusent la lumière dans les structures en dentelle.

Tous les éléments peuvent être alimentés sur batteries, et sont contrôlables à distance, rendant le dispositif interactif avec les musiciens et également autonome.

Le dispositif scénique est accompagné de ressources artistiques & pédagogiques qui peuvent avoir leur place avec celui-ci.



croquis de Marjolaine Salvador Morel



3 praticables de 1.2m 1.4m et 1.6m de long servant de base à nos graines sur roulettes mobiles avec système de freinage silencieux à patins.

A mon avis il faut envisager de construire une armature en tubes carrés cintrés en deux parties assemblées par de dessous par boulonnage. Le plancher serait réalisé en médium et les faces en CP cintré. Des manchons internes permettent d'emboîter les parties verticales. Il faut penser à pratiquer une sorte de tiroir pour pouvoir accéder aux batteries et aux autres éléments techniques.

Les structures verticales doivent être démontables pour réduire leur encombrement pendant le transport et le stockage. Une armature en tubes métal, alu ou fibre de carbone sert de maintien à la partie vasculaire inspirée de la dentelle. Les parties type "antennes" sont des pièces emboîtées au sommet.

Les supports de projections sont à étudier pour réaliser une tension régulière des films holographiques. Ils sont intégrés aux supports mobiles ou simplement posés au sol à l'extérieur des graines.